

どこからも絶景！

バリアフリーで

富士山を体感する二日間

富士宮市立富士宮第一中学校 3年
後藤藤生

一日目

富士宮駅

9:00



まんじゅう石

画像: kiseki-jp.com

砂漠のバラ

奇石博物館

9:30

奇石博物館

石がテーマの博物館

コンニャク石やトンボ石など、世界の奇石の数々をお楽しみください。触っていい石もあります。「宝石わくわく広場」では水の砂利の中からスコップを使ってきれいな石を見つける体験ができます。サイコロを掘り当てたらあたり！素敵な石がもらえます。

11:00

11:30

朝霧フードパーク

大人 700¥
小中高生 300¥
障・介 100¥引

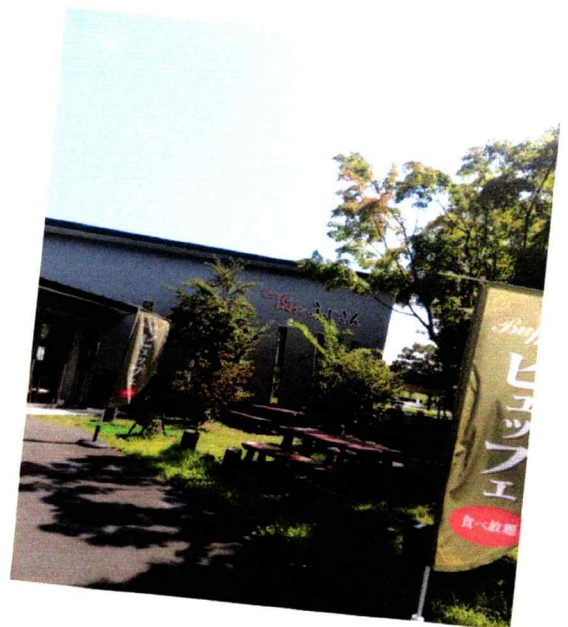
朝霧フードパーク

13:10

富士花鳥園

お昼はビュッフェレストランふじさんで

地産地消で、地元のおいしい食材を使ったビュッフェレストランです。



14:30

15:00

休暇村 富士

70分 2300¥

おいしいものをお腹いっぱいお召し上がりください〜

* 障・介： 障がい者の方と介護者一名までの料金

朝霧フードパークには他にも富士山の食の工房が5つあり、見学や体験を楽しむことができます。



館内バリアフリー



画像：<https://kamoltd.co.jp/fuji>

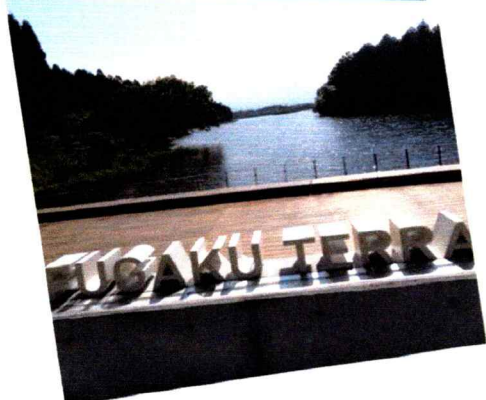
富士花鳥園

全天候型の空調ハウスで雨でも楽しめる花と鳥の楽園。一年中満開のベゴニアや様々な南国植物、ゲージに入って鳥と触れ合ったり、バードショーを楽しんだり、可愛い鳥に癒されて下さい。

入場料 1400¥
障・介 1100¥



館内バリアフリー



休暇村 富士

お休みはここで

田貫湖の目の前にそびえ、全客室はもちろん温泉大浴場、喫茶ラウンジ、ロビーからも絶景の富士山を眺めることができます。お時間のある方は目の前の田貫湖の周辺を1時間ほどで回る散歩コースに出かけるのもいいですね。

朝・夕食は地域の食材を生かしたビュッフェをお楽しみください。

二日目

休暇村 富士

9:30

10:00

土井ファーム

10:30

11:00

富士山本宮浅間大社

13:30

富士山世界遺産センター

14:30

15:50

富士宮駅



土井ファーム

牛の幸せを一番に考えた農場の自社飼育の牛100頭のミルクからつくられる極上ジェラートをお楽しみください。
常時16種類ほどそろっています。
富士山を眺めながら食べるジェラートは格別です。外でも食べられるので車いすでも大丈夫です。

シングル 400¥
ダブル 500¥

富士山本宮浅間大社

全国に祀られた1300社余りの浅間大社の総本山。ユネスコ世界文化遺産の構成資産です。

入場料なし



車いすですと、西鳥居から交通安全被所脇を通り、拝殿に進む方法がスムーズです。

お昼は浅間大社周辺の様々な飲食を楽しめるスポットで～



村田屋

富士宮市の元祖鍋焼きうどんのお店。だし、めん、天ぷら、すべてにこだわりのあるおいしいうどんが楽しめます。

TOMOSIBI

浅間大社から少し東に進んだところにあるクレープのお店です。見たことのない珍しい形のクレープを食べることができます。

お宮横丁

富士宮焼きそばやジェラートなどを食べることができます。

その他、浅間大社周辺にはおいしい飲食店がたくさんあります。ぜひ散策してみてください。

富士山世界遺産センター

2017年12月に開館した富士山にフォーカスした施設。展示棟は富士登山を疑似体験できる内装になっています。実際に富士山に登らなくても登っているような体験ができるのは魅力的です。県産ヒノキを使った本格子の外観がセンター前の水面に反射して富士山のように見えるのも見どころの一つです。

大人 300¥
中学生以下無料
障・介 無料

